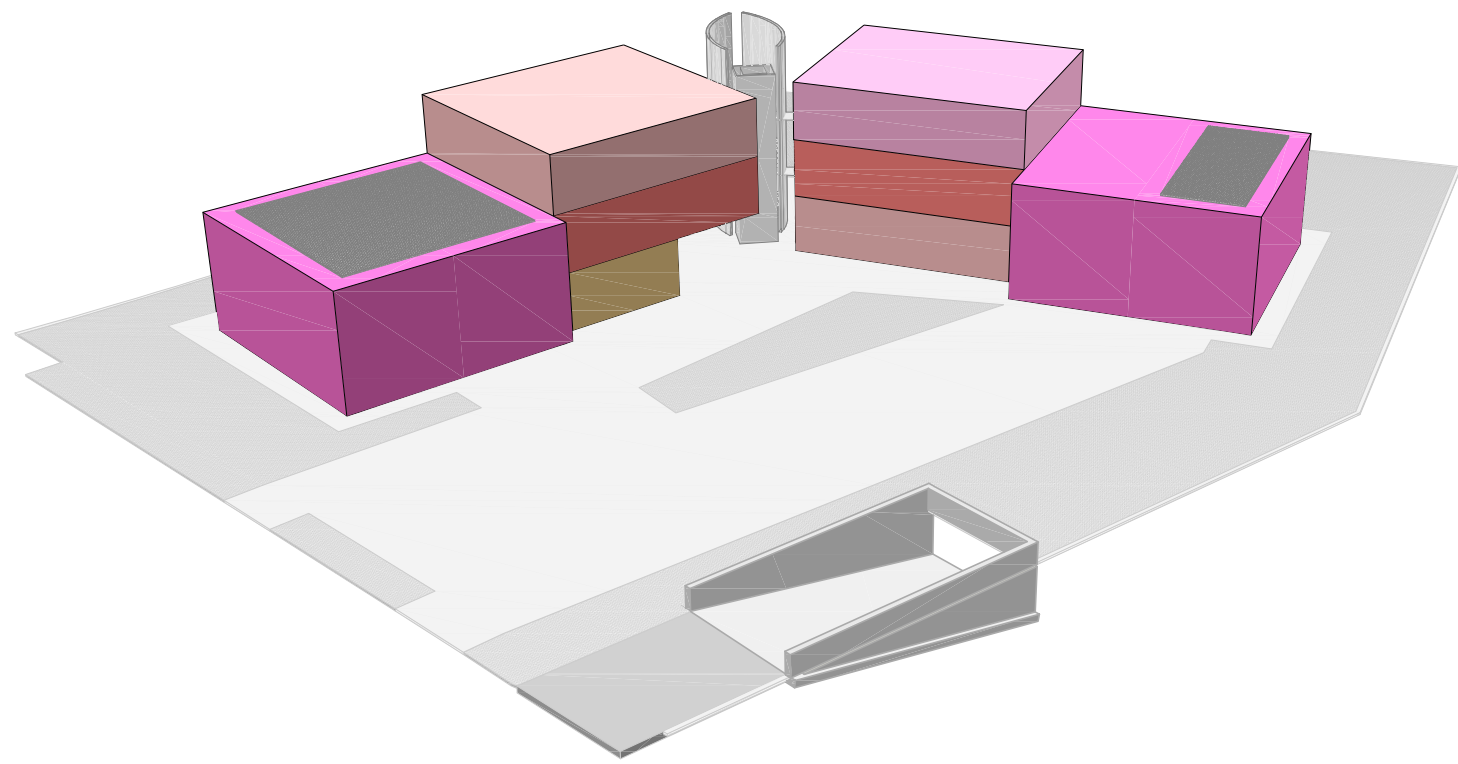


ZONA 3



INQUADRAMENTO
scala 1:2000



DATI URBANISTICI

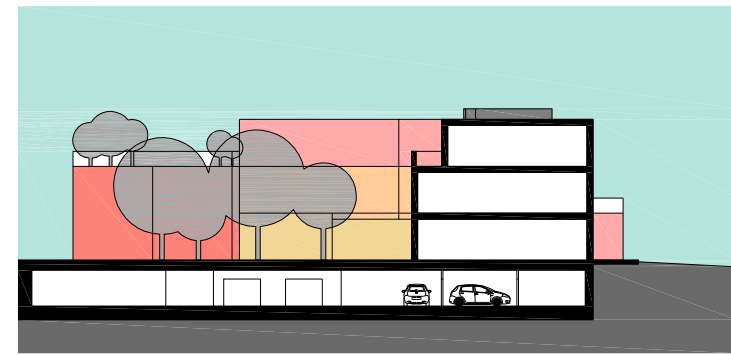
Superficie Lotto	mq	2.844
Altezza massima edifici	mt	9,50
Numero massimo di piani fuori terra		3
Superficie coperta massima	mq	571
Verde Condominiale min.	mq	452
Giardini privati min.	mq	779
Tetto Verde min.	mq	140
Superficie Permeabile min.	mq	1.488

DATI DI PROGETTO

Superficie Utile Lorda	mq	1.300
Volume	mc	4.030
Unità abitative		10

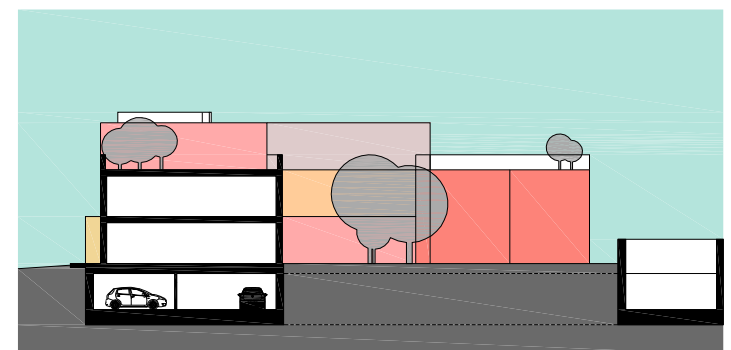
XS-1L	0
S - 2L	1
M - 2/3L	2
L - 3L	2
XL - 4L	1
a Schiera - 3L	4

SEZIONE F-F
scala 1:500



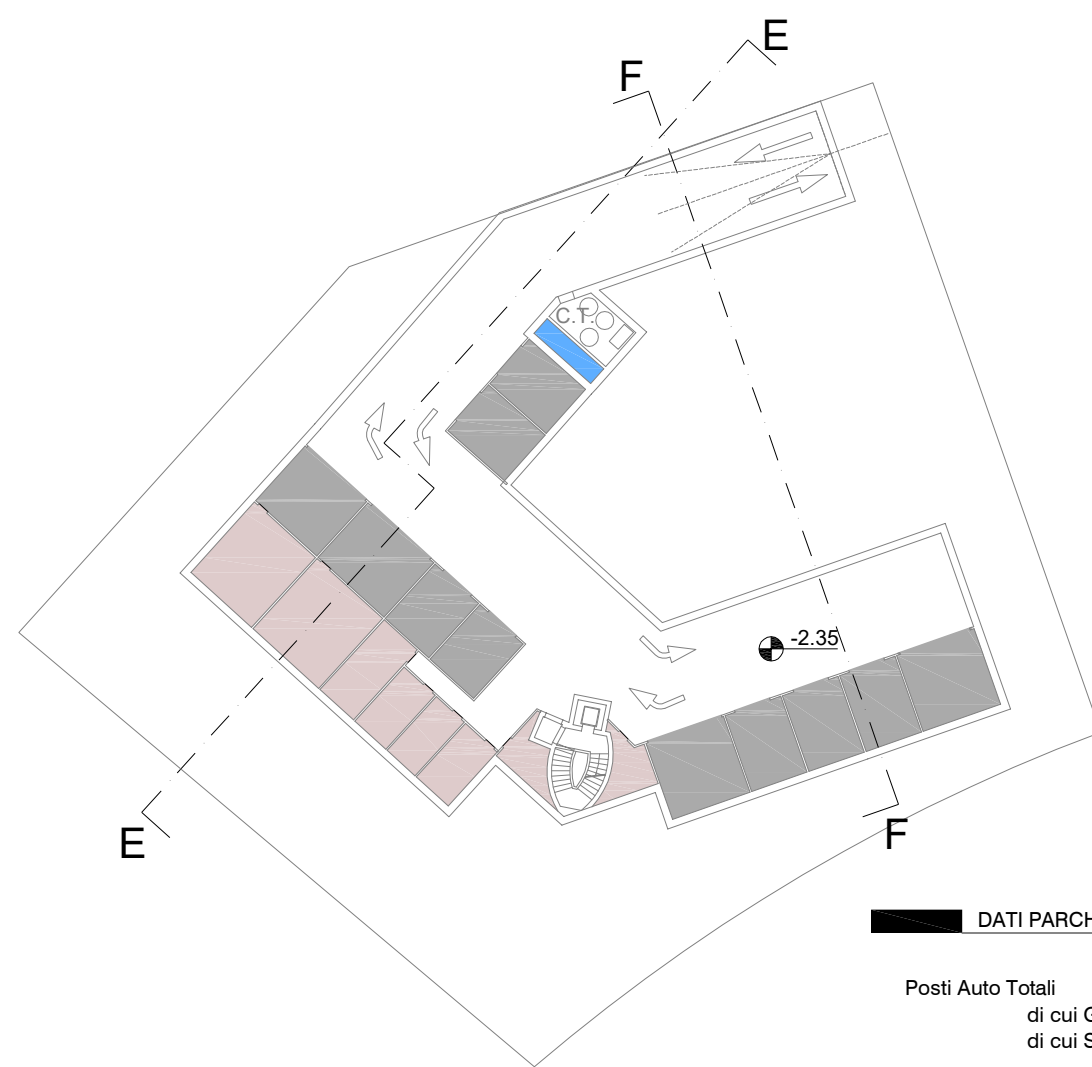
+10.00
+6.90
+3.95
+0.85 +0.70 0.00
-2.35

SEZIONE E-E
scala 1:500



+10.00
+6.90
+3.95
+0.85 +0.70 0.00
-2.35

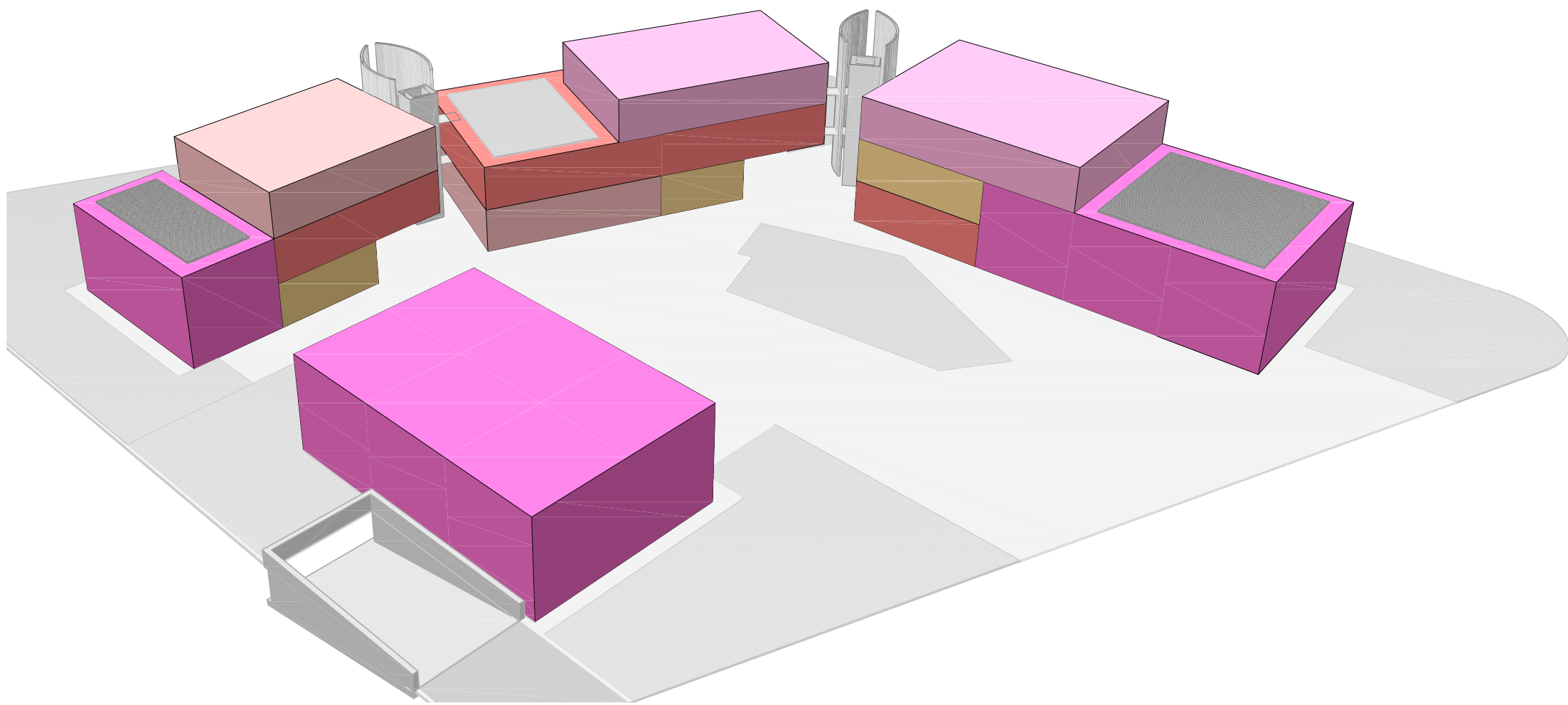
PIANO INTERRATO
scala 1:500



DATI PARCHEGGIO INTERRATO

Posti Auto Totali di cui Garage di cui Stalls	11 11 0
Cantine Private	6
Vasca raccolta acqua Centrale Tecnologica	C.T. mq 14

ZONA 4



INQUADRAMENTO
scala 1:2000



DATI URBANISTICI

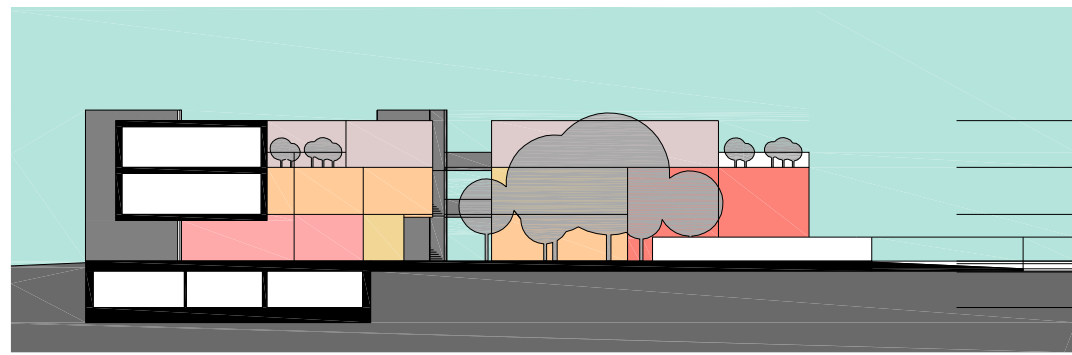
Superficie Lotto	mq	3.984
Altezza massima edifici	mt	9,50
Numero massimo di piani fuori terra		3
Superficie coperta massima	mq	1.024
Verde Condominiale min.	mq	332
Giardini privati min.	mq	1.142
Tetto Verde min.	mq	140
Superficie Permeabile min.	mq	1.772

DATI DI PROGETTO

Superficie Utile Lorda	mq	2.370
Volume	mc	7.347
Unità abitative		18

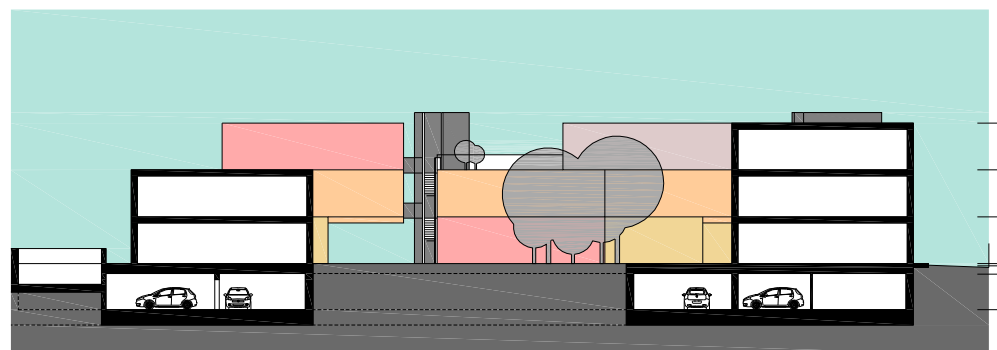
XS-1L	0
S - 2L	3
M - 2/3L	4
L - 3L	2
XL - 4L	2
a Schiera - 3L	7

SEZIONE G-G
scala 1:500



+10.00
+6.90
+3.95
+0.85 +0.70 0.00
-2.35

SEZIONE H-H
scala 1:500



+10.00
+6.90
+3.95
+0.85 +0.70 0.00
-2.35

PIANO INTERRATO
scala 1:500



DATI PARCHEGGIO INTERRATO

Posti Auto Totali di cui Garage di cui Stalls	18 18 0
Cantine Private	18
Vasca raccolta acqua Centrale Tecnologica	C.T. mq 11

COMUNE DI FAENZA

Gruppo di progettazione

Progetto generale, coordinamento
arch. Marco Bartoli

Progetto urbanistico - edilizio
arch. Massimiliano Piccinini

Progetto idraulico, meccanico, acustico
ing. Pietro Fiumana

Progetto rete fognaria
arch. Franco Patrucco

Progetto impianti elettrici e speciali
ing. Alfredo Ciani

Rilevi, computi, pratiche amministrative
geom. Attilio Amadori

Contenuto dell'Elaborato

PROGETTO EDILIZIO

UNITA' MINIME
DI INTERVENTO 3 - 4

Scala

varie

Data

14/12/2021

Codice Elaborato

ED-02

Proprietà

IMMOBILIARE D.M.U. s.n.c., di DINO ZOLI & C.
viale Bologna, 286 - 47122 FORLÌ

Intervento

PIANO URBANISTICO ATTUATIVO
DI ZONA RESIDENZIALE DENOMINATA
"AREA QUARANTA"

SCHEDA n° 160, Tav. P3 P.R.G.1996. S.I.O. APPROVATO
CON ATTO DEL C.C. n° 1464 / 100 del 29.03.2007

